

По вопросам продаж и поддержки обращайтесь:

Архангельск (8182)63-90-72
Астана +7(7172)727-132
Астрахань (8512)99-46-04
Барнаул (3852)73-04-60
Белгород (4722)40-23-64
Брянск (4832)59-03-52
Владивосток (423)249-28-31
Волгоград (844)278-03-48
Вологда (8172)26-41-59
Воронеж (473)204-51-73
Екатеринбург (343)384-55-89
Иваново (4932)77-34-06
Ижевск (3412)26-03-58
Иркутск (395) 279-98-46

Казань (843)206-01-48
Калининград (4012)72-03-81
Калуга (4842)92-23-67
Кемерово (3842)65-04-62
Киров (8332)68-02-04
Краснодар (861)203-40-90
Красноярск (391)204-63-61
Курск (4712)77-13-04
Липецк (4742)52-20-81
Магнитогорск (3519)55-03-13
Москва (495)268-04-70
Мурманск (8152)59-64-93
Набережные Челны (8552)20-53-41
Нижний Новгород (831)429-08-12

Новокузнецк (3843)20-46-81
Новосибирск (383)227-86-73
Омск (3812)21-46-40
Орел (4862)44-53-42
Оренбург (3532)37-68-04
Пенза (8412)22-31-16
Пермь (342)205-81-47
Ростов-на-Дону (863)308-18-15
Рязань (4912)46-61-64
Самара (846)206-03-16
Санкт-Петербург (812)309-46-40
Саратов (845)249-38-78
Севастополь (8692)22-31-93
Симферополь (3652)67-13-56

Смоленск (4812)29-41-54
Сочи (862)225-72-31
Ставрополь (8652)20-65-13
Сургут (3462)77-98-35
Тверь (4822)63-31-35
Томск (3822)98-41-53
Тула (4872)74-02-29
Тюмень (3452)66-21-18
Ульяновск (8422)24-23-59
Уфа (347)229-48-12
Хабаровск (4212)92-98-04
Челябинск (351)202-03-61
Череповец (8202)49-02-64
Ярославль (4852)69-52-93

Киргизия (996)312-96-26-47

Казахстан (772)734-952-31

Таджикистан (992)427-82-92-69

Эл. почта: pwf@nt-rt.ru || Сайт: <http://piterflow.nt-rt.ru/>

ЭЛЕКТРОМАГНИТНЫЕ РАСХОДОМЕРЫ «ТЕРМОТРОНИК» для измерения низких расходов



«ПИТЕРФЛОУ РС» серии L - измерительный канал

«ТЕРМОТРОНИК» предлагает решение для работы на низких расходах – расходомеры серии «L», рассчитанные на максимальную скорость среды 5м/с.

Расходомеры серии «L» имеют встроенные конфузоры с углом сужения порядка 5-8° и оптический класс полировки измерительного канала.



«ПИТЕРФЛОУ РС» - минимальные расходы (м³/ч)

Стандартные расходомеры

Тип		РС20-12	РС32-30	РС50-72
Класс	A	0,08	0,2	0,48
	B	0,048	0,12	0,288
	C	0,027	0,067	0,16

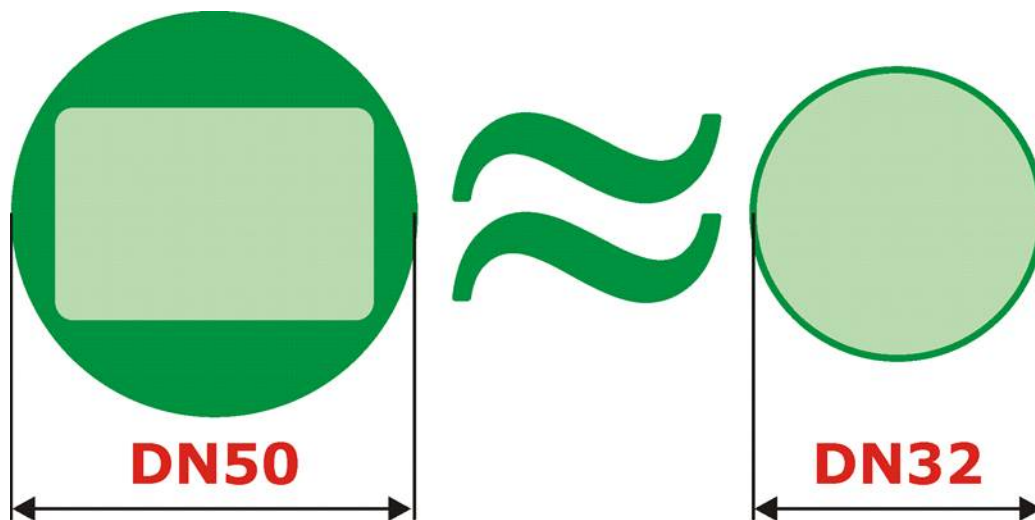
Расходомеры серии «L»

Тип		РС20-6	РС32-15	РС50-36	РС80-90	РС100-140
Класс	A	0,04	0,1	0,24	0,6	0,93
	B	0,024	0,06	0,144	0,36	0,31
	C	0,013	0,033	0,08	0,2	0,56

Абсолютные значения минимальных и максимальных расходов для L-канала в 2 раза ниже относительного стандартного канала.

«ПИТЕРФЛОУ РС» серии L - эквивалентный условный диаметр

Эквивалентный условный диаметр L-канала (DN_L) на 1-2 DN меньше, чем стандартный канал соответствующего DN.

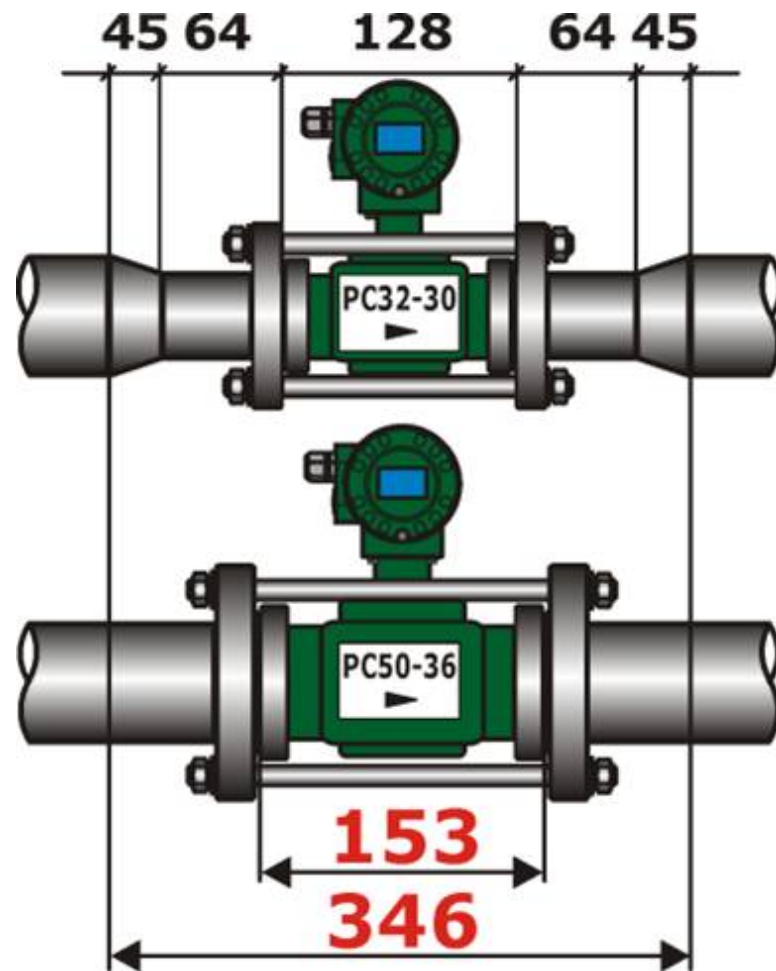


Применение расходомеров с L-каналом позволяет отказаться от концентрических переходов при монтаже

«ПИТЕРФЛОУ РС» серии L - сокращение монтажной длины узла учета

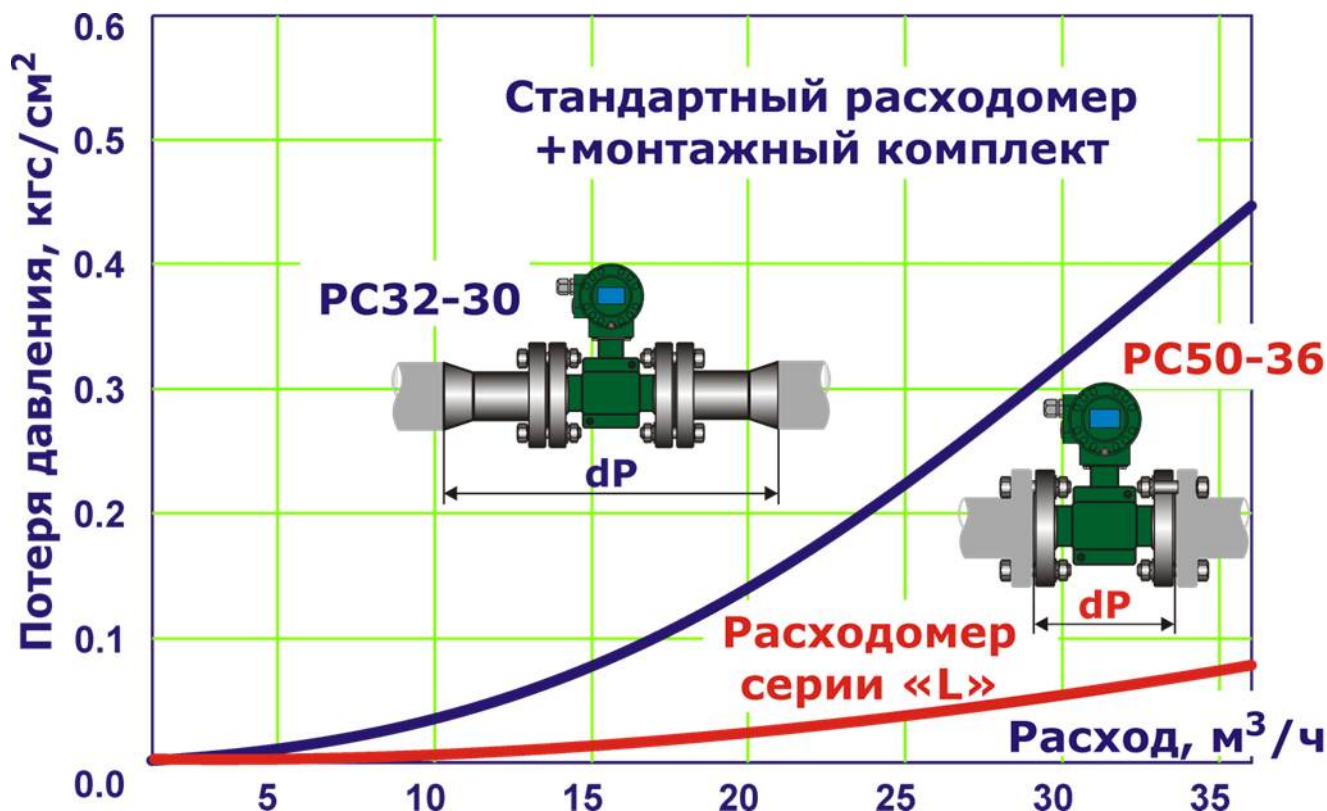
Монтажная длина узла учета при применении расходомера с L каналом уменьшается более чем в 2 раза.

Пример применения стандартного расходомера Питерфлоу РС32-30 и расходомера с L-каналом Питерфлоу РС50-36



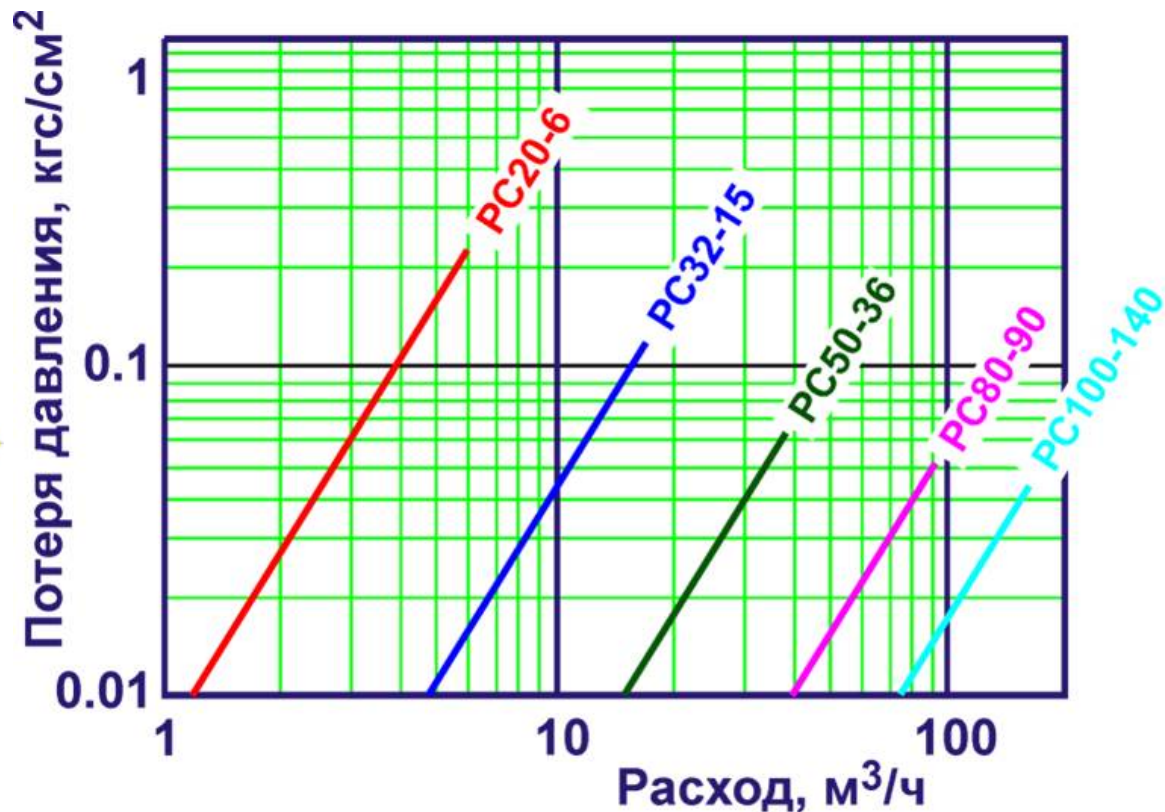
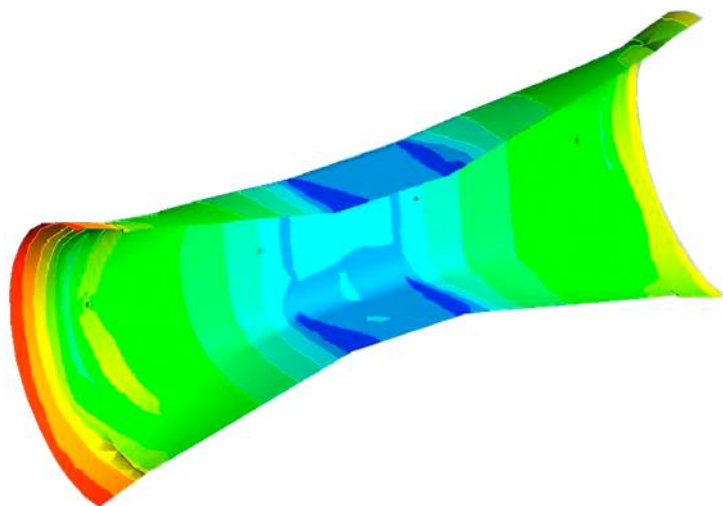
«ПИТЕРФЛОУ РС» - сравнение потерь давления

За счет уменьшения монтажной длины узла учета потери давления на расходомере с L-каналом в 4 раза меньше, чем при применении стандартных расходомеров с переходами.



«ПИТЕРФЛОУ РС» серии L - потери давления

Геометрия L-канала рассчитана исходя из критерия минимальной потери давления при заданной величине сужения канала.

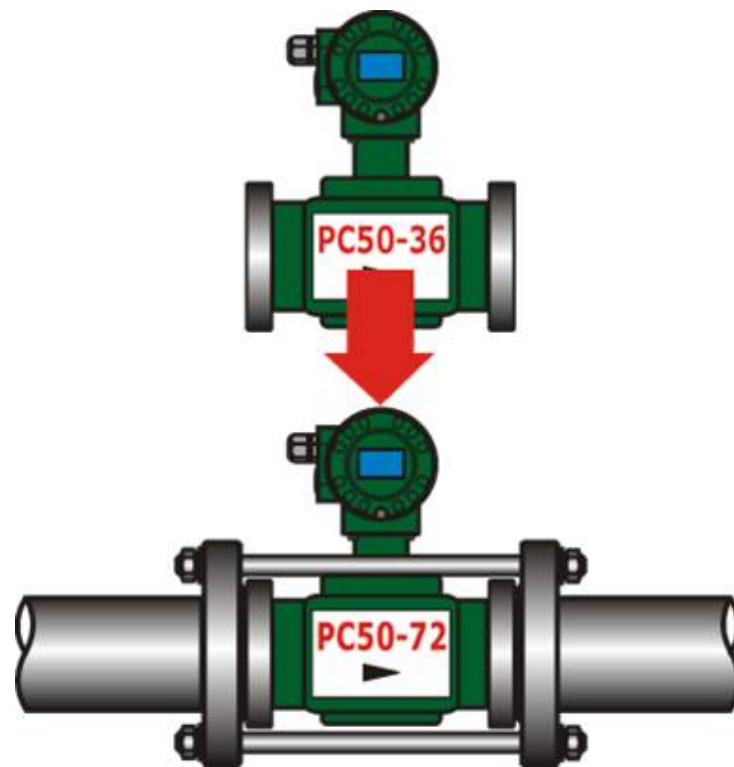


Потери давления на расходомерах с L-каналом

«ПИТЕРФЛОУ РС» - взаимозаменяемость расходомеров

Расходомеры Питерфлоу РС со стандартным каналом и L-каналом имеют одну и ту же монтажную длину.

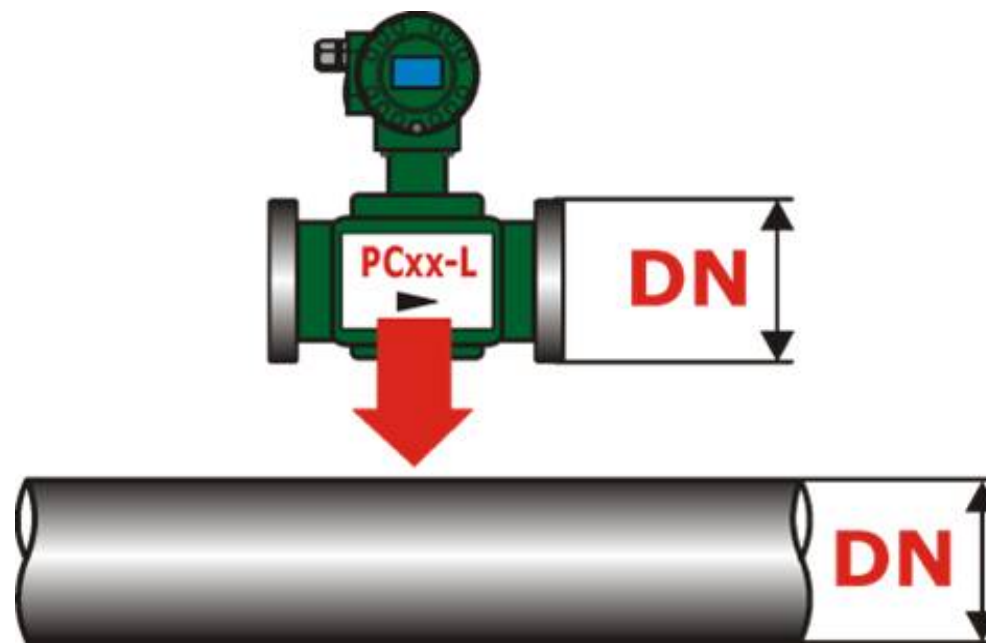
При использовании энергосберегающих технологий сокращается объем потребляемого теплоносителя. Для сохранения точности измерений достаточно заменить полнопроходной расходомер на расходомер с L каналом.



«ПИТЕРФЛОУ РС» серии L - выбор расходомера

Применение расходомеров с L-каналом упрощается выбор прибора.

В большинстве случаев условный диаметр расходомера выбирается равным условному диаметру трубопровода.



По вопросам продаж и поддержки обращайтесь:

Архангельск (8182)63-90-72	Казань (843)206-01-48	Новокузнецк (3843)20-46-81	Смоленск (4812)29-41-54
Астана +7(7172)727-132	Калининград (4012)72-03-81	Новосибирск (383)227-86-73	Сочи (862)225-72-31
Астрахань (8512)99-46-04	Калуга (4842)92-23-67	Омск (3812)21-46-40	Ставрополь (8652)20-65-13
Барнаул (3852)73-04-60	Кемерово (3842)65-04-62	Орел (4862)44-53-42	Сургут (3462)77-98-35
Белгород (4722)40-23-64	Киров (8332)68-02-04	Оренбург (3532)37-68-04	Тверь (4822)63-31-35
Брянск (4832)59-03-52	Краснодар (861)203-40-90	Пенза (8412)22-31-16	Томск (3822)98-41-53
Владивосток (423)249-28-31	Красноярск (391)204-63-61	Пермь (342)205-81-47	Тула (4872)74-02-29
Волгоград (844)278-03-48	Курск (4712)77-13-04	Ростов-на-Дону (863)308-18-15	Тюмень (3452)66-21-18
Вологда (8172)26-41-59	Липецк (4742)52-20-81	Рязань (4912)46-61-64	Ульяновск (8422)24-23-59
Воронеж (473)204-51-73	Магнитогорск (3519)55-03-13	Самара (846)206-03-16	Уфа (347)229-48-12
Екатеринбург (343)384-55-89	Москва (495)268-04-70	Санкт-Петербург (812)309-46-40	Хабаровск (4212)92-98-04
Иваново (4932)77-34-06	Мурманск (8152)59-64-93	Саратов (845)249-38-78	Челябинск (351)202-03-61
Ижевск (3412)26-03-58	Набережные Челны (8552)20-53-41	Севастополь (8692)22-31-93	Череповец (8202)49-02-64
Иркутск (395) 279-98-46	Нижний Новгород (831)429-08-12	Симферополь (3652)67-13-56	Ярославль (4852)69-52-93

Киргизия (996)312-96-26-47

Казахстан (772)734-952-31

Таджикистан (992)427-82-92-69

Эл. почта: pwf@nt-rt.ru || Сайт: <http://piterflow.nt-rt.ru/>