

По вопросам продаж и поддержки обращайтесь:

Архангельск (8182)63-90-72
Астана +7(7172)727-132
Белгород (4722)40-23-64
Брянск (4832)59-03-52
Владивосток (423)249-28-31
Волгоград (844)278-03-48
Вологда (8172)26-41-59
Воронеж (473)204-51-73
Екатеринбург (343)384-55-89
Иваново (4932)77-34-06
Ижевск (3412)26-03-58
Казань (843)206-01-48

Калининград (4012)72-03-81
Калуга (4842)92-23-67
Кемерово (3842)65-04-62
Киров (8332)68-02-04
Краснодар (861)203-40-90
Красноярск (391)204-63-61
Курск (4712)77-13-04
Липецк (4742)52-20-81
Магнитогорск (3519)55-03-13
Москва (495)268-04-70
Мурманск (8152)59-64-93
Набережные Челны (8552)20-53-41

Нижний Новгород (831)429-08-12
Новокузнецк (3843)20-46-81
Новосибирск (383)227-86-73
Орел (4862)44-53-42
Оренбург (3532)37-68-04
Пенза (8412)22-31-16
Пермь (342)205-81-47
Ростов-на-Дону (863)308-18-15
Рязань (4912)46-61-64
Самара (846)206-03-16
Санкт-Петербург (812)309-46-40
Саратов (845)249-38-78

Смоленск (4812)29-41-54
Сочи (862)225-72-31
Ставрополь (8652)20-65-13
Тверь (4822)63-31-35
Томск (3822)98-41-53
Тула (4872)74-02-29
Тюмень (3452)66-21-18
Ульяновск (8422)24-23-59
Уфа (347)229-48-12
Челябинск (351)202-03-61
Череповец (8202)49-02-64
Ярославль (4852)69-52-93

сайт: www.piterflow.nt-rt.ru || эл. почта: pwf@nt-rt.ru

Электромагнитные расходомеры ПИТЕРФЛОУ РС для учета холодной воды

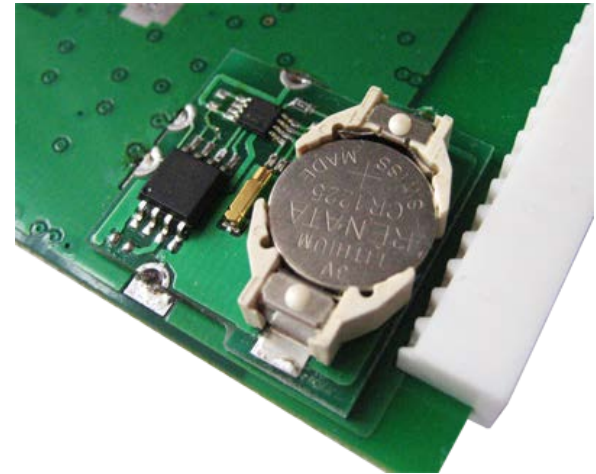


ПИТЕРФЛОУ РС Модуль архива

Модуль архива устанавливается опционально. В составе модуля имеются часы реального времени с резервным питанием от литиевой батарейки.

Параметры архива:

- 64 записи минутного архива;
- 1683 записи часового архива (70 суток);
- 365 записей суточного архива.



Удаленное считывание архивов по каналам Ethernet, GSM/GPRS.

Архиватор

Файл Вид Приборы учета Действия Параметры Справка

Все приборы учета

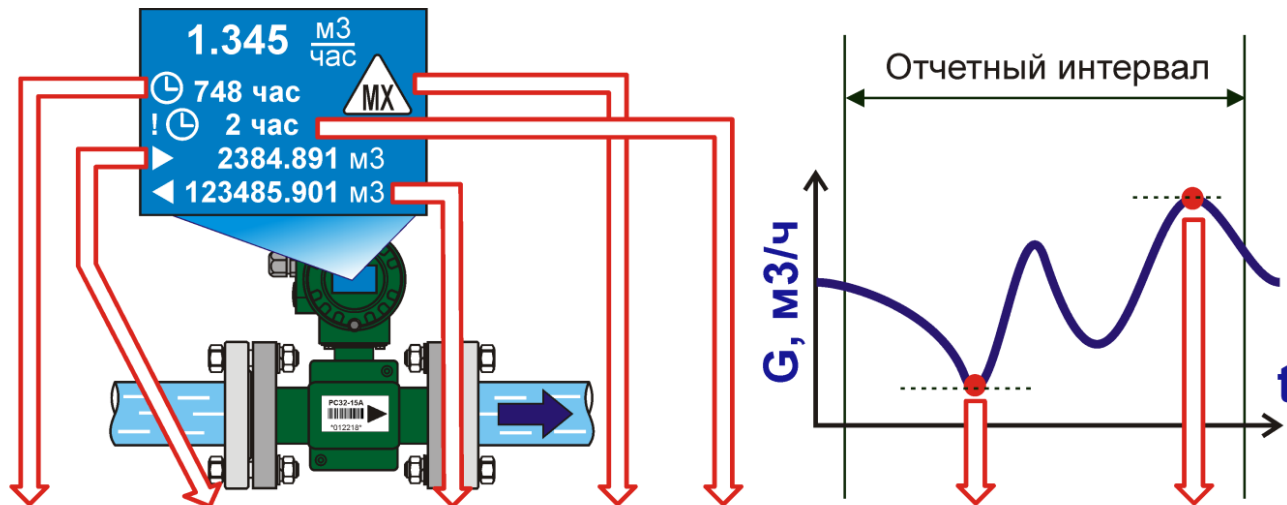
- PC - №5 расходомер
 - Минутный архив
 - Часовой архив**
 - Суточный архив
 - События
 - Текущие

Отчет 23.04.2012 18:00:44 ... 31.08.2012 15:00:15

| № | Время | Нараб. | V+ (мЗ) | V- (мЗ) |
|------|---------------------|-------------|-----------|---------|
| 1194 | 29.08.2012 22:00:38 | 1161ч:36мин | 11597.812 | 0.001 |
| 1195 | 29.08.2012 23:00:38 | 1162ч:36мин | 11607.814 | 0.001 |
| 1196 | 30.08.2012 00:00:39 | 1163ч:36мин | 11617.816 | 0.001 |
| 1197 | 30.08.2012 01:00:38 | 1164ч:36мин | 11627.818 | 0.001 |

ПИТЕРФЛОУ РС

Структура архивной записи



| Время | Нараб. | V+ (м3) | V- (м3) | Ошибки | Нараб.при ош. | Gmin (м3/ч) | Gmax (м3/ч) |
|----------------|--------|----------------|----------------|--------|---------------|-------------------|-------------------|
| ДД.ММ.ГГ Ч:М:С | Ч:М | м ³ | м ³ | КОД | Ч:М | м ³ /ч | м ³ /ч |

- K** - доступ к настройкам
- MX** - расход больше максимума
- OF** - частота вых. сигнал более 500 Гц
- RR** - отключение питания на отчетном интервале
- FR** - первая архивная запись после отключения питания
- 11, 12, 31, 32, 38** - аппаратные неисправности

ПИТЕРФЛОУ РС

Адаптеры интерфейса

Связь с компьютером реализуется через внешние адаптеры интерфейса.



Адаптер интерфейса RS-232.
Протокол обмена Modbus ASCII.



Адаптер интерфейса Ethernet.
Протокол обмена Modbus TCP.

Питание адаптеров интерфейса от блока питания расходомера.

Программное обеспечение «АРХИВАТОР»

Архиватор
Файл Вид Приборы учета Действия Параметры Справка

Все приборы учета
 PC - №5 расходомер
 Минутный архив
 Часовой архив
 Суточный архив
 События
 Текущие

ПитерФлоу РС серийный номер 000005
 Настройки прибора:
 Дата считывания настроек: 07.12.2012 15:51:04
 Диаметр условный=20 (мм)
 Максимальный расход=6 м³/ч
 Класс=A
 Серийный номер=000005 I

Контроль настроек

Отчет | Общее количество записей 320

| № | Время | Нараб. | Событие | Значение стар. | Оши |
|-----|------------------|-----------|----------|----------------|------|
| 299 | 29.11.2012 11:12 | | | | |
| 300 | 29.11.2012 11:12 | | | | |
| 301 | 29.11.2012 11:12 | | | | |
| 302 | 29.11.2012 18:21 | 3148ч:35м | Вес имп. | 1.250000 | МХ,К |
| 303 | 29.11.2012 18:21 | 3148ч:35м | U2 | 1000000.0 | МХ,К |
| 304 | 29.11.2012 18:25 | 3148ч:39м | Макс.рас | 72 | МХ,К |

Контроль изменения настроек

Контроль текущих значений

| № | Время | G (м³/ч) | V+ (м³) | V- (м³) | Время нараб. | Код АЦП | Время нараб.с ош. |
|---|------------------|----------|----------|---------|--------------|-----------|-------------------|
| 1 | 07.12.2012 15:51 | 5.770284 | 36725.59 | 387.898 | 3339ч:1мин | 1239735.6 | 46ч:44мин |

Отчет | 04.05.2012 00:01:21 ... 07.12.2012 00:01:25

| № | Время | Нараб. | V+ (м³) | V- (м³) | Оши | Нар.пр |
|-----|---------------|-----------|------------|-----------|-----|--------|
| 170 | 28.11.2012 00 | 3106ч:16м | 35835.8024 | 387.89455 | нет | 39ч:27 |
| 171 | 29.11.2012 00 | | | | | |
| 172 | 30.11.2012 00 | | | | | |
| 173 | 01.12.2012 00 | 3178ч:10м | 36278.5910 | 387.89 | | |
| 174 | 02.12.2012 00 | 3202ч:15м | 36278.8264 | 387.89835 | нет | 46ч:44 |
| 179 | 07.12.2012 00 | 3322ч:14м | 36628.7102 | 387.89835 | нет | 46ч:44 |

Формирование отчетов о водопотреблении

Архиватор

- Чтение архивов (Ethernet, RS232) в ручном и автоматическом (по расписанию) режимах.
- Работа с базой данных Access.
- Формирование отчетов.

ПИТЕРФЛОУ РС

Отчет о водопотреблении

ОТЧЕТ о суточных параметрах водопотребления
с 01.02.2013 по 01.03.2013

Потребитель: _____ Абонент: _____

Адрес: _____ Телефон: _____

Расходомер : Питерфлоу РС32-30-А, заводской номер 002751

| Дата | V+итог | V+ | V-итог | V- | Траб.итог | Траб. | Траб.с НС | НС | Gmin | Gmax |
|-----------------------|--------------------|------------------|------------------|--------------|--------------------|------------------|-----------------|----------------|--------------|------------------|
| 01.02.2013 | 1603,71 | 7,522 | 4,351 | 0 | 4237:30 | 24:00 | 0:00 | нет | 0 | 2,509 |
| 02.02.2013 | 1611,59 | 7,881 | 4,351 | 0 | 4261:30 | 24:00 | 0:00 | нет | 0 | 2,884 |
| 03.02.2013 | 1829,26 | 8,565 | 4,351 | 0 | 4837:30 | 24:00 | 0:00 | нет | 0 | 2,509 |
| 27.02.2013 | 1837,14 | 7,884 | 4,351 | 0 | 4861:30 | 24:00 | 0:00 | нет | 0 | 3,111 |
| 28.02.2013 | 1846,25 | 9,105 | 4,351 | 0 | 4885:30 | 24:00 | 0:00 | нет | 0 | 3,116 |
| 01.03.2013 | 1855,30 | 9,049 | 4,351 | 0 | 4909:30 | 24:00 | 0:00 | нет | 0 | 2,8 |
| Итого: | 259,11 | 259,11 | 0 | 0 | 696:00 | 696:00 | 0:00 | | | |

Итоговое потребление на начало и конец периода:

| Дата | V+итог | V-итог | Траб.итог | Траб.с НС итог |
|---------------|---------------|----------|------------------|----------------|
| 31.01.2013 | 1596,192 | 4,351 | 4213:30:00 | 0:00 |
| 01.03.2013 | 1855,303 | 4,351 | 4909:30:00 | 0:00 |
| Итого: | 259,11 | 0 | 696:00:00 | 0:00 |

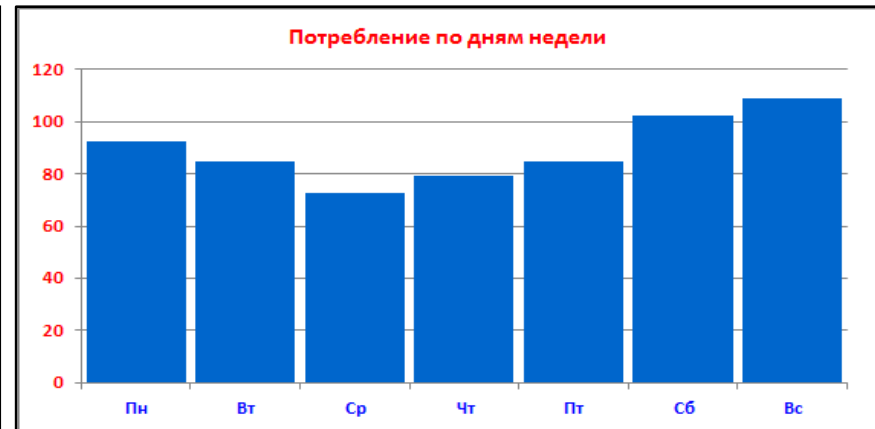
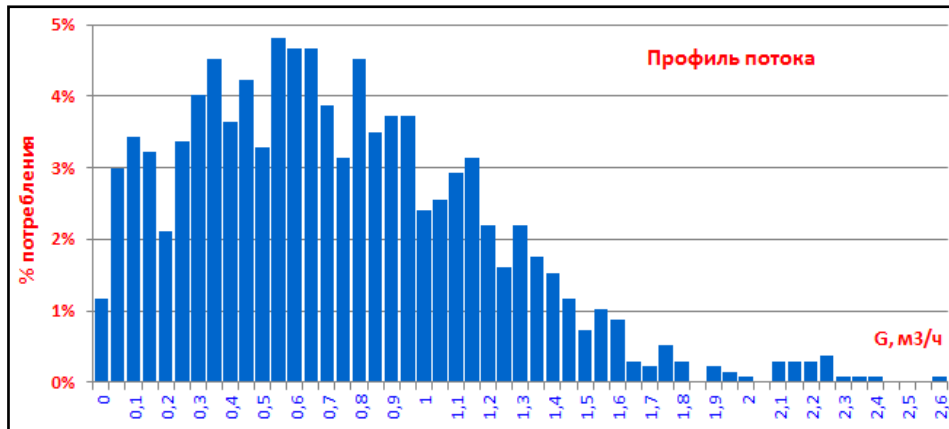
Длительность отчетного периода: 696 час.

Потребитель _____ Поставщик _____

Чтение и формирование отчета о водопотреблении выполняется с помощью стандартной программы «Архиватор»

ПИТЕРФЛОУ РС

Анализ архивов



ПИТЕРФЛОУ РС

Примеры установки



По вопросам продаж и поддержки обращайтесь:

Архангельск (8182)63-90-72
Астана +7(7172)727-132
Белгород (4722)40-23-64
Брянск (4832)59-03-52
Владивосток (423)249-28-31
Волгоград (844)278-03-48
Вологда (8172)26-41-59
Воронеж (473)204-51-73
Екатеринбург (343)384-55-89
Иваново (4932)77-34-06
Ижевск (3412)26-03-58
Казань (843)206-01-48

Калининград (4012)72-03-81
Калуга (4842)92-23-67
Кемерово (3842)65-04-62
Киров (8332)68-02-04
Краснодар (861)203-40-90
Красноярск (391)204-63-61
Курск (4712)77-13-04
Липецк (4742)52-20-81
Магнитогорск (3519)55-03-13
Москва (495)268-04-70
Мурманск (8152)59-64-93
Набережные Челны (8552)20-53-41

Нижний Новгород (831)429-08-12
Новокузнецк (3843)20-46-81
Новосибирск (383)227-86-73
Орел (4862)44-53-42
Оренбург (3532)37-68-04
Пенза (8412)22-31-16
Пермь (342)205-81-47
Ростов-на-Дону (863)308-18-15
Рязань (4912)46-61-64
Самара (846)206-03-16
Санкт-Петербург (812)309-46-40
Саратов (845)249-38-78

Смоленск (4812)29-41-54
Сочи (862)225-72-31
Ставрополь (8652)20-65-13
Тверь (4822)63-31-35
Томск (3822)98-41-53
Тула (4872)74-02-29
Тюмень (3452)66-21-18
Ульяновск (8422)24-23-59
Уфа (347)229-48-12
Челябинск (351)202-03-61
Череповец (8202)49-02-64
Ярославль (4852)69-52-93

сайт: www.piterflow.nt-rt.ru || эл. почта: pwf@nt-rt.ru